

新型コロナワクチン追加接種について

3月末まで町内4医療機関で個別接種を行っています。使用するワクチンはファイザー社製のオミクロン株対応型ワクチンです。前回接種日から3か月を経過すれば追加接種ができますので、接種を希望する方はお早めに予約をしてください。

オミクロン株対応ワクチン接種はひとり1回で完了です。

4月以後の新型コロナワクチン接種については、国の方針が示され次第町のホームページ等でお知らせします。

●ワクチン接種に関する予約・ご相談
松島町新型コロナウイルスワクチン接種対策室 ☎355-0667

予防接種を受けましょう！

●麻しん・風しん(MR)2期
小学校就学前(平成28年4月2日生から平成29年4月1日生)までのお子さんが対象です。接種期間は小学校就学の前日(令和5年3月31日)までとなっていますので、受け忘れないようご注意ください。

●二種混合(DT)
対象年齢は11歳から13歳未満の方です。ジフテリアと破傷風を予防します。令和4年4月に小学校6年生の方へ予診票を送付しています。受け忘れないようご注意ください。予防接種の受け方や対象年齢、予診票の再交付など詳しくは問合先までお問い合わせください。また、転入等で予診票をお持ちでない方は左記までご連絡ください。

●風しん予防接種費用助成事業を行っています。対象者は風しん抗体価が低く、かつ次の①

から③のいずれかに該当する方です。

- ①19歳～49歳で妊娠を希望する女性
- ②妊娠している女性の配偶者
- ③①に掲げる女性の同居者

※過去に風しんワクチン接種費用の助成を受けた方は対象外です。

※ワクチン接種後2ヶ月間は避妊が必要です。

●費用
無料(抗体価検査費用は自己負担です)。※宮城県では、風しん抗体価検査を無料で実施しています。詳しい対象者については県のホームページをご覧ください。

●問合先
健康長寿課健康づくり班(保健福祉センターどんぐり)
☎355-0703

松島病院外科外来「乳がん検診」

日本人女性のかかる「がん」の1位は乳がん。年々増えている9人に1人がなるといわれます。

町の乳がん検診はマンモグラフィを撮影し、しばらくして結果(異常なし又は要精密検査)の連絡がいきます。

異常なしなら乳房を自分で触れたり形を見たりして、気になることがなければ次回の検診を受診してください。次回検診までの間、乳房に「こり」や何か気になることがあれば病院(外科や乳腺外科)を受診してください。

乳がんは適切な治療を受けることが多くあります。要精密検査の場合は早めに病院受診してください。

定期的な乳がん検診を受けてください。

●問合先
松島病院外科
☎354-5811

宮城県最低賃金改正のお知らせ

県内の事業場で働くすべての労働者(臨時パート、アルバイト等を含む)に適用される宮城県最低賃金が、次のとおり改正されました。

また、次の①から③の業種に該当する事業場で働く労働者には、特定最低賃金が適用されます。

- 宮城県最低賃金 時間額 883円
発効日 令和4年10月1日
- 特定最低賃金
- ①鉄鋼業 時間額 983円
発効日 令和4年12月15日
- ②電子部品・デバイス・電子回路、電気機器、情報通信機械器具製造業
時間額 919円
発効日 令和4年12月15日
- ③自動車小売業 時間額 946円
発効日 令和4年12月15日

●問合先
宮城労働局賃金室
☎269-8841

油漏れに注意しましょう ホームタンクの点検を

これからの季節は、家庭や事業所で灯油などの油類を取り扱う機会が多くなります。ホームタンクからポリタンクに灯油を移す時に目を離したり、バルブの閉め忘れによる油流出事故が増え、河川に流れ出すと環境を汚染するほか火災の原因となる恐れもあります。万が一、油類が流出した際には速やかにご連絡ください。

●問合・連絡先
国土交通省北上川下流河川事務所
☎2225-94-0000

HPVワクチン(子宮頸がん予防ワクチン)助成について

HPVワクチン(子宮頸がん予防ワクチン)を自費接種した方に、接種費用を助成しています。

●対象者(①～③に当てはまる方)

- ①令和4年4月1日時点で松島町に住民票がある平成9年4月1日～平成17年4月1日生まれの女性
- ②17歳になる年度始めから令和4年3月31日までに、2価または4価ワクチンの任意接種を受け、実費負担した方
- ③HPVワクチン費用助成を他市町村から受けていない方

●申請期限 令和7年3月31日まで

●申請方法 保健福祉センターどんぐり窓口または、郵送で申請してください。

必要書類 ①申請書 ②領収書(接種した回数分) ③接種済みを証明する書類(母子健康手帳の写しまたは、接種済証) ④振り込み先の口座が分かるもの

●申請先 健康長寿課健康づくり班(保健福祉センターどんぐり)
☎355-0703

国民健康保険被保険者証兼高齢受給者証の交付について

国民健康保険加入者で今月70歳になる方(昭和28年2月2日～3月1日生まれ)に高齢受給者負担割合が記載された国民健康保険証を郵送します。

なお、現在お持ちの被保険者証については有効期限が過ぎましたら各自破棄していただくようお願いいたします。

松島消防署 環境防災班

☎354-4226
☎354-5782

注意ください！ 太陽光発電施設の建設に係る 地域住民への説明について

太陽光発電施設の建設にあたっては、施工事業者が地域住民に対し計画段階から説明し合意形成を図るよう、経済産業省及び宮城県のガイドラインに示されています。

しかし、地域住民への説明不足が原因でトラブルに発展する事例が全国で発生しています。事業者の皆さんは、トラブル防止のため地域住民への説明を徹底いただくようお願いいたします。また、土地の所有者の方におかれましても、工事を依頼される際、十分に注意ください。

【経済産業省資源エネルギー庁】
「事業計画策定ガイドライン(太陽光発電)」
https://www.enecho.meti.go.jp/category/saving_and_new/salene/katorn/fit_nintei.html

【宮城県】
「宮城県太陽光発電施設の設定等に関するガイドライン」
https://www.pref.miyagi.jp/soshiki/saisei/pv-guideline.html

●この記事に関する問合先
企画調整課 ☎354-5702



●発送日 2月16日(木)
●問合先 町民福祉課町民サービス班 ☎354-5705

いちおし健康塾を 開催します

「コロナ禍の今だからこそ、ご自身の健康や食生活について考えてみませんか?今回は旬の魚を使った料理をテーマに講習会を行います。お誘い合わせのうえ、ぜひご参加ください。」

●日時 2月24日(金) 午前10時～午後1時
●場所 保健福祉センターどんぐり 栄養指導室

●内容 講話・調理実習
「旬の魚を使った料理講習会」
講師 仙台水産株式会社

●参加費 300円
●持ち物 エプロン、三角巾、ふきん
●その他 感染症拡大等で内容を変更する場合もあります。予めご了承ください。

●申込先 健康長寿課健康づくり班(保健福祉センターどんぐり)
☎355-0703

●申込締切 2月17日(金)
※申込締切

自立支援医療費(精神通院・ 精神保健福祉手帳)の申請 について

自立支援医療費(精神通院・精神保健福祉手帳)の申請手続き(新規・更新)に來られる方は、事前にご連絡ください。

※マイナンバーが確認できる書類と、運転免許証などの身元確認書類をお持ちください。

●問合先 健康長寿課健康づくり班(保健福祉センターどんぐり)
☎355-0703

水道管を冬の寒さから 守りましょう！

水道管は気温がマイナス4度以下になると凍結しやすくなります。

水道管の中で水が凍ると、水が出なくなるばかりでなく、水道管が破裂する恐れがあります。特に凍りやすい場所は、北側や風当たり強い場所や露出している水道管・給湯器などです。漏水時の修理費及び漏水分の料金はお客様が負担となりますので、凍結防止を心掛けましょう。

●凍結防止対策

- ①長期間留守にする際には、水抜栓を閉める。
- ②凍結防止ヒーターの作動状態の確認。
- ③屋外に設置している散水栓や水抜栓の水抜きを確認。
- ④露出している水道管にタオルや毛布などを巻き、メーターボックス内に布を入れろ。

●凍結してしまったら
水道管にタオル等をあて、上からぬるま湯をゆっくりかけてください。蛇口を開けたままにしなぐってください。漏水している場合は、水抜栓を回して水を止めてから、町指定給水装置工事業者(町ホームページ参照)へ修理を依頼してください。町外でも対応可能な事業者もありますのでお尋ねください。

●問合先 松島町水道お客様センター
☎260-0005

募

移住希望者が町内の空き家・ 空き店舗を探しています！

近年、移住希望者から購入または賃貸可能な町内の空き家・空き店舗の情報に関する問い合わせが増えています。

町内に空き家・空き店舗を所有されている方がいらっしゃいましたら、ぜひ町ホームページの「空き家バンク」を活用ください。(居住が困難な物件等に関しては、掲載をお断りする場合もあります。予めご了承ください。)

「空き家バンク」への掲載に係る手続き等は左記までお問い合わせください。なお、町ホームページにも掲載していますのでご覧ください。

【町ホームページ内「空き家バンク」】
https://www.town.miyagi-matsushima.jp/index.cfm/12.0.46.443.html

●問合先 企画調整課
☎354-5702



▲町公式HP

適正に空き家・空き地を 管理しましょう

【将来利用予定がある場合】
○定期借家契約
期間満了で契約が終了し、更新義務がない定期借家契約もあります。

【買い手・借り手を見つけた場合】
○不動産業者
住宅を売却や賃貸する場合は、不動産業者に仲介を依頼するのが一般的です。

●問合先
(公社)宮城県宅地建物取引業協会
☎2203-6420

FAX ☎2203-6421



令和4年7月14日からの大雨災害義援金について

令和4年7月14日からの大雨災害により、住家等が被災された世帯等に対して、全国の皆様から寄せられた災害義援金を松島町配分委員会において決定した基準により支給します。また、宮城県受付分につきましては、宮城県の配分基準により支給します。

申請書の提出が必要となります。対象と思われる方には申請書を送付しておりますので、申請がお済みでない方は左記期限までに提出してください。

●配分金額

	合計額	宮城県受付分(第二次配分)	宮城県受付分(第一次配分)	松島町受付分
死亡	460,160円	122,340円	320,000円	17,820円
重傷者	230,080円	61,170円	160,000円	8,910円
全壊	460,160円	122,340円	320,000円	17,820円
半壊	230,160円	61,170円	160,000円	8,910円
準半壊	46,016円	12,234円	32,000円	1,782円
一部損壊	23,008円	6,117円	16,000円	891円

- 提出書類 ①申請書 ②振込先口座が確認できる書類の写し ③罹災証明書の写し
- 提出期限 令和5年2月28日(必着)
- 問合せ 町民福祉課福祉班 ☎354-57006



《塩釜税務署からのお知らせ》消費税のインボイス制度に関する説明会

税務署では、事業者の方を対象に「消費税のインボイス制度説明会」を開催します。

また、説明会の開催後、希望者を対象に、登録申請手続きのサポートを行う「登録申請相談会」を行います。

説明会は、事前予約制で、各回とも定員(32名)になり次第、受付を終了します。

- 日時 令和5年2月22日(金)
- 主 旨 主に消費税の免税事業者の方向け
- 申込先 塩釜税務署 個人課税第一部門 ☎362-2152(直通)
- 会 場 塩釜市公民館 大会議室 塩釜市東玉川町9-1
- 申込先 塩釜市東玉川町9-1
- 問合せ 塩釜市東玉川町9-1 ☎362-2152(直通)
- 申込先 塩釜税務署 個人課税第一部門 ☎362-2152(直通)
- 申込先 塩釜市東玉川町9-1
- 問合せ 塩釜市東玉川町9-1 ☎362-2152(直通)



葬祭費について(お知らせ)

国民健康保険制度及び後期高齢者医療制度では被保険者が亡くなった場合、葬祭を営んだ喪主からの申請により、葬祭費として5万円を支給しています。(喪主であれば第三者でも支給可能です。)

葬祭費を申請できる権利は、葬祭を行った日の翌日から2年を経過したときまでです。

時刻によって消滅し葬祭費を受け取ることができなくなりますので、手続きをしていない場合は、期限に注意し忘れず手続きをくださいますようお願いいたします。

- 問合せ 町民福祉課町民サービス班 ☎354-57005



特別児童扶養手当の振込先に公金受取口座を活用できます

令和4年10月から、マイナポータルに登録された公金受取口座を特別児童扶養手当の振込先として登録できます。

公金受取口座として登録する口座はマイナポータル上でいつでも変更することができ、変更した口座の金融機関名や口座番号等の情報は、町で確認できるため、窓口へ届け出る必要はありません。

ただし、手当支給月の前月の1日の直前に公金受取口座を変更した場合や公金受取口座の利用をやめた場合、左記担当課にその旨ご連絡をお願いします。

- 問合せ 町民福祉課福祉班 ☎354-57006
- 宮城県保健福祉部 子ども・家庭支援課助成支援班 ☎211-2532



松島町奨学生を募集します

経済的理由から修学が困難な方を対象に奨学金制度を創設しています。詳しくは左記までご相談ください。

- 賞与金額(月額)
- ・高校生 10,000円
- ・自宅通学者 20,000円
- ・自宅通学者 20,000円
- ・大学生 自宅通学者 30,000円
- ・自宅外通学者 30,000円
- 償還期間 松島町奨学金は無利です。学校を卒業した翌年の4月から、期間内(最長6年)に償還していただきます。
- 申込受付期間 2月1日(金)～3月10日(金)
- 問合せ 教育課学校教育班 ☎354-5713



独身男女の皆さん! ショイフルふれあいパーティーに参加しませんか?

このイベントは、独身男女の婚活を応援するため、みやぎ青年婚活サポートセンターが開催するものです。会員・一般問わず独身の方ならごなたでも参加可能なので、興味がある方はぜひお申し込みください。

●日時

- ①2月19日(土) 午後1時～午後4時
- ②3月12日(土) 午後1時～午後4時

- 参加条件 年齢に条件があります。
- ①男女共通：35～44歳
- ②男女共通：40～49歳
- 定 員 ①②とも20名
- 申し込み多数の場合は抽選となります
- 会 場 ※①②共通 〒009-0000 仙台市宮城野区幸町4丁目5-1 エスボールみやぎ
- 参加費※①②共通 男：4,000円 女：3,000円
- 申込受付期間 ①1月19日(土)～2月12日(土)正午 ②2月12日(土)～3月5日(土)正午
- 申込・問合せ (正)事業の予約等に問い合わせ(1)みやぎ青年婚活サポートセンター ☎209-40300
- 営業時間 ☎konkatsu@seinenkai.kan.or.jp 午前10時～午後5時※毎週(必)定休日



2022B&G宮城ウィンタースポーツフェスティバル開催のご案内(参加者募集)

令和5年2月25日(土) 10時～午後0時30分頃

※当日はB&G海洋センター前に8時頃に集合し、バスまたはワゴン車で移動になります。(14時過ぎ帰着予定)

- 会 場 みやぎ蔵王セントメリススキー場
- 内 容 雪遊び体験(そり遊び等)
- 対 象 小学1年生から6年生
- 参加料 1,000円(体験代、昼食代込) ※当日徴収します。
- 服 装 雪遊びができる服装(防寒着、グローブ、手袋等)の準備をお願いします。
- 申込締切 2月9日(土) ☎209-36080
- 問合せ 松島町B&G海洋センター
- その他 定員になり次第締切りとなります。
- 備 考 新型コロナウイルス感染症拡大や当日の悪天候の場合、事業中止になる場合があります。

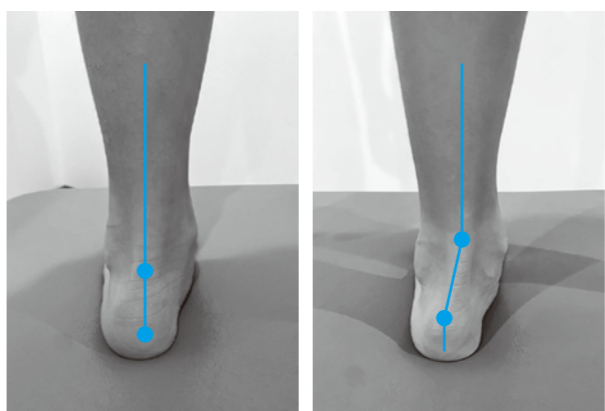


あなたも知らないうちに なっているかも!

回内足をご存じでしょうか。回内足とは、靴の間違った選び方、間違った歩き方、年齢にそぐわないトレーニング方法や柔軟性の低下などが原因で足のアーチが乱れることにより引き起こされる状態です。

それにより、扁平足や外反母趾、膝関節、腰をはじめとした体全体に影響を及ぼす可能性があります。

簡単なチェック方法 クッション性のある物の上に立ち、左記画像のようになっていないかチェックしてみてください。



▲正常な状態

▲回内足の状態 (くるぶしの下に骨が出てくる)

●情報提供元 本田整形外科

- 受付期間 1月10日(土)～4月6日(土)
- 試験日 4月8日(土)～23日(金)
- ※いずれか1日を指定されます。
- 医療・歯科幹部
- 応募資格 医師・歯科医師の免許取得者
- 受付期間 2月1日(土)～6月8日(土)
- 試験日 6月23日(金)
- 幹部候補生(第1回)
- 応募資格
- 「一般・大卒程度」22歳以上26歳未満の方(20歳以上22歳未満の方は大卒(見込含)、修士課程修了者等見込含)は28歳未満の方
- 「一般・院卒者」20歳以上28歳未満の修士課程修了者等(見込含)
- 「歯科・薬剤科」専門の大卒(見込含)で20歳以上30歳未満の方(薬剤科は20歳以上28歳未満の方)

- 受付期間 3月1日(土)～4月14日(金)
- 試験日 一次試験：4月22日(土)・23日(日)
- 一般書検定(第1回)
- 応募資格 18歳以上33歳未満の者
- 受付期間 3月1日(土)～5月9日(土)
- 試験日 一次試験：5月19日(土)～28日(日)
- ※いずれか1日を指定されます。
- 技術幹部・書(海及び空)
- 応募資格
- 「幹部」大卒以上の方で、応募資格に定められた学部・専攻学科等を卒業後、2年以上の業務経験のある方
- 「書」20歳以上の方で、国家免許取得者等
- ※詳しくは石巻地域事務所にお問い合わせください。
- 受付期間 3月1日(土)～5月19日(金)
- 試験日 「幹部」6月10日(土) 「書」6月16日(金)
- 問合せ 自衛隊宮城地方協力本部 石巻地域事務所 宮城県東松島市赤井字鷲塚1-6 ☎211-2532



5歳～8歳まで限定! 英語・英会話無料レッスン 会員募集中

英語が少しでも話せる人、海外旅行をした



自衛官募集

- 自衛官候補生
- 応募資格 18歳以上33歳未満の者
- 受付期間 2月22日(土)締切
- 試験日 筆記試験：2月25日(土)～2月28日(金) ※Web試験となります。
- 口述・身体検査：3月4日(土)
- 予備自衛官補(技能・一般)
- 応募資格 「技能」18歳以上で国家免許資格等を有する方 ※細部は石巻地域事務所にお問い合わせ下さい 「一般」18歳以上34歳未満の方